



Puerta rápida compacta accionada por la gravedad para aplicaciones con requisitos higiénicos

La puerta rápida ASSA ABLOY HS9030GHY se ha diseñado para aplicaciones interiores en entornos húmedos y/o corrosivos, y para el sector de la industria alimentaria donde los requisitos de higiene son muy estrictos. Las principales características de la ASSA ABLOY HS9030GHY son las siguientes:

- Tamaño medio, máx. 4000 x 4000 mm
- Entornos húmedos y/o corrosivos
- Diseño compacto
- Uso interior
- Construcción de acero inoxidable 304
- Sistema de accionamiento por gravedad
- Velocidad de apertura hasta 2,7 m/s

La puerta ASSA ABLOY HS9030GHY requiere muy poco espacio y es la solución de puerta rápida de tamaño más reducido que existe en el mercado. El tamaño reducido de ambos laterales de la puerta amplían en unos 30 cm. el espacio de venta, en comparación con otras puertas. La puerta ofrece un sellado perfecto gracias a su exclusivo diseño.

El cuadro de maniobras fabricado en resistente acero, clasificación IP54, es fácil de usar y programa. El interruptor mecánico principal y la parada de emergencia garantizan un funcionamiento infalible. El display proporciona una gran cantidad de información de forma clara, como, por ejemplo, un contador de ciclos de fácil lectura.

Sistema "break-away" y de autorreparación

Las puertas rápidas ASSA ABLOY están equipadas con un sistema "break-away" y de autorreparación automática. La lona se reintroduce por sí sola tras un golpe para reducir las paradas de funcionamiento y el mantenimiento.

Seguridad total

Funciones que garantizan la total seguridad de nuestras puertas.

- El borde inferior flexible carece de componentes rígidos y se deforma alrededor de cualquier obstrucción para evitar lesiones personales y daños.
- Cuando un objeto golpea la puerta, la lona absorbe el impacto y se libera por sí sola de las guías verticales sin provocar ni sufrir daños.

Ventanos

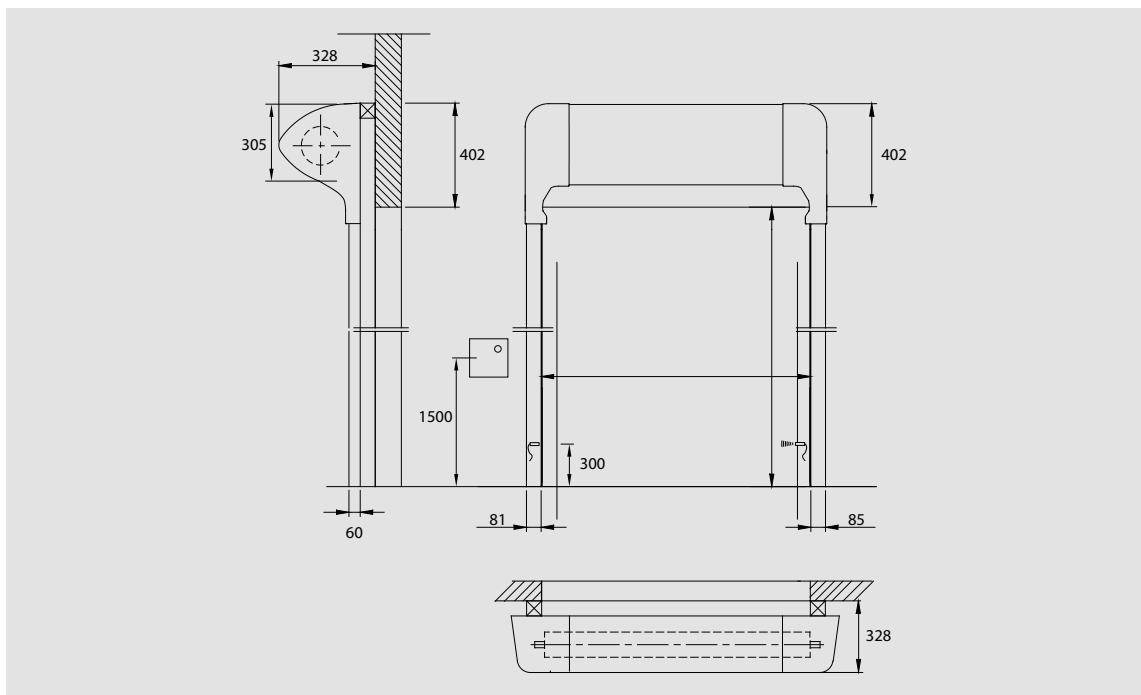
Para mejorar la entrada de luz diurna y que la visibilidad sea mayor, la lona de la puerta puede llevar ventanos o ventanos. Las ventanas tienen tamaños fijos y se localizan en una cuadrícula predefinida.

Características técnicas

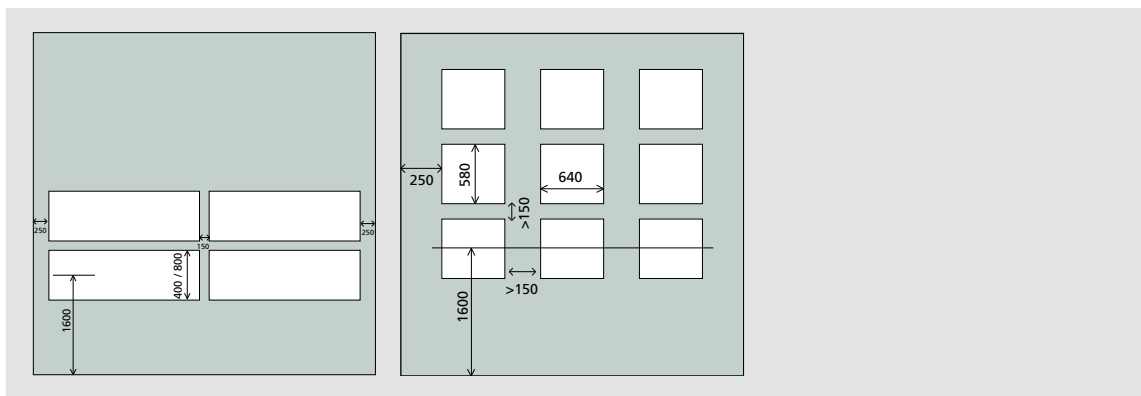
Dimensiones mín. (Ancho x Alto)	1000 x 2000 mm
Dimensiones máx. (Ancho x Alto) ¹⁾	4000 x 4000 mm
Velocidad de funcionamiento	apertura: 2,7 m/s ² cierre: 0,5 m/s
Resistencia al viento, EN 12424	clase 1 (300 N/m ²) carga máxima de viento durante cierre 50 N/m ²
Penetración de agua, EN 12425	clase 3 (>50 N/m ²)
Permeabilidad al aire, EN 12426	clase 2 (12 m ³ /m ² /h a 50 Pa)
Transmisión térmica	6,02 W/ (m ² K)
Vida útil prevista	1.000.000 de ciclos

1) Otros tamaños disponibles a petición

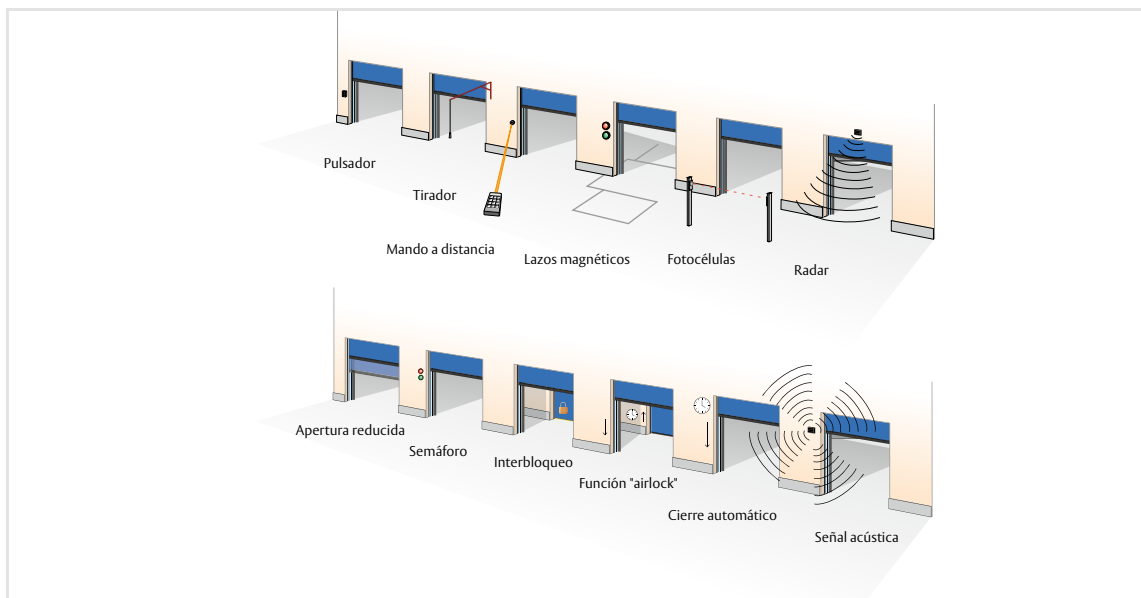
Especificaciones de tamaño



Ventanas y Ventanos



Opciones de acceso y automatización



Colores estándar disponibles

